



Luomutreffit

20.9.2022



Luomutoiveita paikallisilta

- jauheliha
- perunaa
- kuivattu purjo, punajuuri
- juuriselleri keittoihin kuutio palsternakka keittoihin kuutio kaaliraaste /kuutio -> kaalilaatikko
- punakaaliraaste
- tuoreet yrtit (tilli, persilja, korianteri)
- tomaatti ja kirsikkatomaatti
- kurkku
- salaatti
- marjoja/mansikka
- hiutaleet ja jauhot



Pakkauskohteita

- vihannekset ja juurekset 5 kg tai 2 kg
- salaatti 1 kg
- marjat 2,5 kg pussi
- hiutaleet 20 kg tai 5-10 kg
- jauhot 20 kg tai 5-10 kg
- liha

Jalostusastetoiveita

- pesty
- kuorittu
- raastettu
- kuutio
- suikale
- sose
- kypsennetty
- pakastettu
- raaka-pakaste (esim. leivonnaiset)

Kriteereitä hankinnoissa luomun lisäksi

- alkuperä -> voi vaatia, mutta ei voi olla pisteytettävä kriteeri
- suolan ja rasvan määrä -> tasalaatuisuus
- raaka-ainepitoisuus -> esim. lihajalosteissa lihan osuus
- ravintoainepitoisuus -> esim. runsaasti proteiinia, yli 8 %
- lisäaineettomuus -> esim. perunan toimituksessa ei ole käytetty suoja-aineita, säilöntäaineita tai tummumisen estoaineita
- GMO-vapaus
- laatuvaatimus > esim. laatuluokka
- pakkauskoko ja jalostusaste (esim. tuotteen muoto, koko, paino, pakastettu vain kerran, jne.)
- toimitusajankohta tuotteen valmistamisesta -> esim. pilkotuissa vihanneksissa 24 tuntia käsittelystä
- siansaparoiden typistämiseen liittyvä kieltö
- torjunta-aineiden ja lannoitteiden käyttöön liittyvä määrittely

Kriteereitä hankinnoissa luomun lisäksi

- prosessivaatimus -> esim. marjoja ei tarvitse kuumentaa ennen käyttöä
- kielivaatimus -> tuoteseloste ja käyttöohjeet suomenkielisenä
- tuotteen soveltuvuus ammattikeittiöön -> eri tuotantomenetelmiin soveltuva
- maku- ja rakennetestit
- tuottaja ja toimittaja on mukana luomuvalvonnassa
- vastuullisuuskriteerit; eläinten hyvinvointi, ympäristövaikutukset, elintarviketurvallisuus, sosiaalinen vastuullisuus
- kierrätettävät pakkaukset, ei yksittäispakattuja tuotteita
- tarjoajalla tulee olla terveysturvallisuuden hyväksymä, voimassa oleva omavalvontasuunnitelma
- tarjoajalla tulee olla sähköinen tilaus- ja laskutuspalvelu
- voidaan vaatia tuotantoon liittyviä ympäristökriteereitä -> esim. vihreä sähkön käyttö
- voidaan vaatia kuljetuskalustoon liittyviä ympäristökriteereitä -> esim. ajoneuvojen päästöihin liittyvät

Kriteereitä marja- ja hedelmätuotteissa luomun lisäksi

- hilloissa ja soseissa
 - marja-/hedelmäpitoisuus esim. yli 60 % tai jopa yli 80 %
 - hillon kokonaissokerin määrä max 26 %
 - soseen kokonaissokerin määrä max 15 %
 - umpiopakkaus
 - pakkauskoko väh. 2 kg
- mehuissa
 - mehuun lisätyn sokerin määrä esim. ei lainkaan tai kokonaissokerin määrä max 15 %
 - kylmäpuristettu ja pastöroitu
 - hanapakkaus
 - pakkauskoko väh. 3 litraa
- smoothiessa
 - hedelmäpitoisuus yli 60 tai 70 %
 - ei lisättyä sokeria tai sokeripitoisuus ?
 - kuitupitoisuus väh. 3 g/100 g

Luomuhankintoihin sopivia hankintamenettelyjä

- Dynaaminen hankinta
 - täysin sähköinen hankintamenettely tavanomaisille ja markkinoilla yleisesti saatavilla oleville hankinnoille
 - avoin kaikille ehdot täyttävälle toimijoille koko hankinnan ajan
- Innovatiivinen hankintakumppanuus
 - hankintayksikkö ostaa uuden tai merkittävästi parannetun tuotteen tai palvelun
 - innovatiivisilla hankkeilla parannetaan palveluiden vaikuttavuutta, laatua tai tuottavuutta
- Erikoistuoteryhmä kilpailutus
 - erikoistuotteiden pienhankintakilpailutus
 - toteutetaan kynnysarvon alittavana pienhankintana avoimella menettelyllä
 - markkinavuoropuhelulla on kilpailutuksessa merkittävä rooli
- Sisäinen hankintaryhmä tukkukilpailutuksessa
 - perustetaan tukkukilpailutukseen oman sisäinen ryhmä, jolle laaditaan halutut laatukriteerit ja -tekijät

Lisätietoa [Rohkeasti mukaan julkisiin hankintoihin -opas](#)



Maa- ja metsätalous-
ministeriö



Luomutuotantomääriä 2021 Suomessa

LUOMUSATO	2021		2020	
	milj. kg	osuus %	milj. kg	osuus %
Vehnä	18,3	2,7	17,9	2,6
Ruis	10,1	15,1	9,5	14,1
Ohra	12,5	1,2	22,9	1,7
Kaura	58,2	7,4	83,4	7
Seosvilja	15,4	44	22	44,9
Tattari	0,2	28,6	0,3	33,3
Rypsi ja rapsi	2,7	6,6	1,8	5,8
Peruna	11	2	15,6	2,5
Herne	5	11,7	7,7	14,2
Härkäpapu	1,7	14,2	4,5	19,3

Luomupuutarhatuotanto, sato (1000 kg)				
	2021	2020	2019	2018
Tarhaherne	344	638	595	300
Valkokaali	758	712	592	410
Porkkana	2497	3176	3113	2906
Sipuli	318	476	388	215
Tomaatti	826	676	746	1427
Kurkku	262	162	221	459
Marjat	728	631	618	547
Omena	151	107	116	153

Pro Luomu ry: [Luomu Suomessa 2021 -koonti](#)

Luomutuotantomääriä 2021 Suomessa

LUOMULIHA	2021		2020		2019	
	milj. kg	osuus %	milj. kg	osuus %	milj. kg	osuus %
Nauta	3,46	4	3,35	3,85	2,67	3,04
Sika	0,77	0,44	0,73	0,42	0,76	0,44
Lammas	0,32	24,24	0,34	23,61	0,34	22,82
Siipikarja	ei tietoa saatavilla					

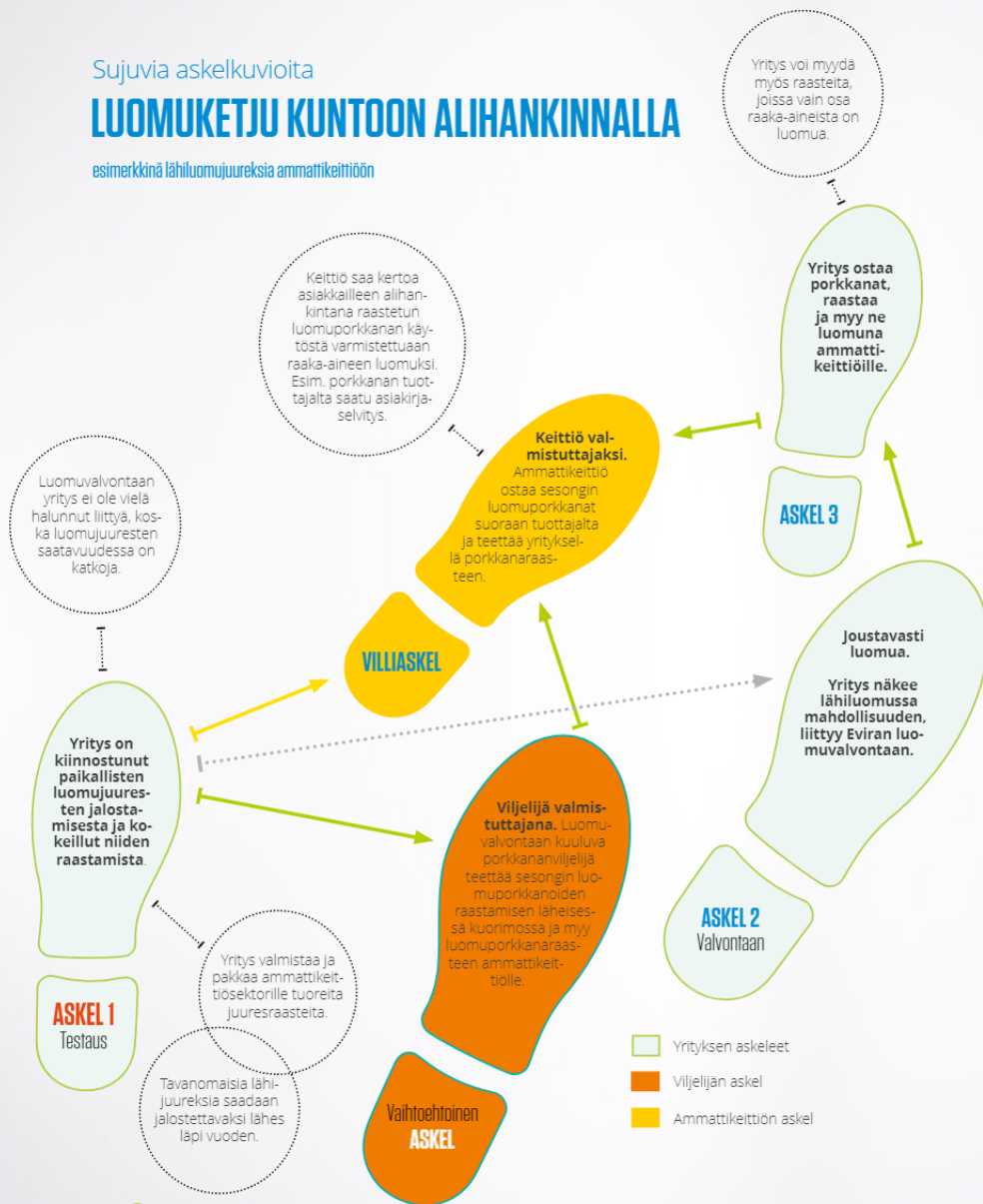
LUOMUMAITO JA -MUNAT	2021		2020		2019	
	milj. l/kg	osuus %	milj. l/kg	osuus %	milj. l/kg	osuus %
Maito	80,9	3,67	79	3,38	74	3,2
Kananmunat	5,25	6,77	5,16	6,79	5,2	6,88

Pro Luomu ry: [Luomu Suomessa 2021 -koonti](#)

Sujuvia askelkuvioita

LUOMUKETJU KUNTOON ALIHANKINNALLA

esimerkkinä lähiluomujuureksia ammattikeittiöön



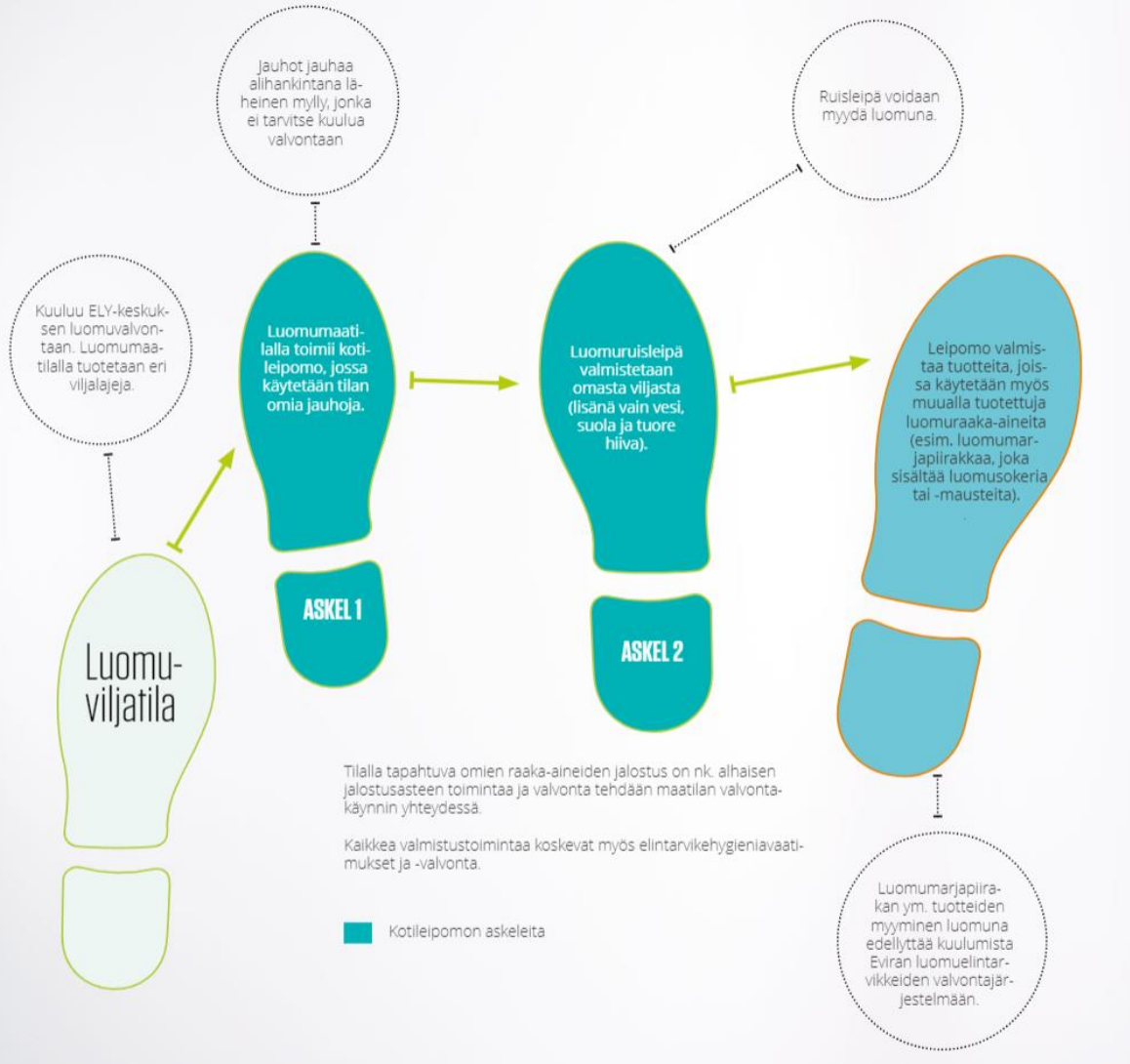
Alihankintana ns. rahtityönä voi teettää luomutuotteiden jatkojalostusta esim. läheisessä kuorimossa, joka ei ole luomuvälvonnassa.

Villiillä askeleella ammattikeittiöiden on mahdollista lisätä luomuraaka-aineiden käyttöä ja kehittää niiden saatavuutta. Juuresten lisäksi ne voivat esim. ostaa luomumustaherukat yms. marjat lähiluomuna ja antaa pakastamisen alihankintatyönä läheiselle pakastamolle.

Sujuvia askelkuvioita

ALHAISEN JALOSTUSASTEEN MAHDOLLISUUDET

esimerkkinä luomumaatilalla valmistettu luomuruisleipä



- pienimuotoinen ja vähäriskinen elintarvikkeiden valmistus ja myynti
- ei elintarvikehuoneistoilmoitusta, ei omavalvonnan rasitteita
- tuotekehityksen yhteistyötä – testataan tuotteiden toimivuutta



Kiitos!

